



PRZEGLĄD  
SYSTEMU

KOMPAKTOWY SYSTEM SYGNALIZACJI POŻAROWEJ  
**POLON 3000**

# ADRESOWALNY KOMPAKTOWY SYSTEM SYGNALIZACJI POŻAROWEJ



## POLON 3000

### Przeznaczenie

**Kompaktowy system sygnalizacji pożarowej POLON 3000** służy do wykrywania i sygnalizowania pożaru, sterowania przeciwpożarowymi urządzeniami zabezpieczającymi oraz powiadamiania właściwych służb ratowniczo-gaśniczych.

Dedykowany jest do niedużych hoteli, biurowców, przedszkoli, szkół, bibliotek, muzeów, obiektów handlowych lub zabytkowych, z niewielką liczbą współpracujących urządzeń automatyki pożarowej. Zapewnia pełną komunikację na linii dozorowej z centralą sterującą oddymianiem (UCS 6000), centralą sterującą gaszeniem (IGNIS 2500), pożarowym zasilaczem buforowym (PZB 6000) lub centralą detekcji gazów (CDG 6000).

Idealny do stosowania w instalacjach bezpieczeństwa budynków posiada możliwość przekazywania dużej ilości informacji cyfrowych do systemów integrujących, nadzoru oraz monitoringu pożarowego.

Oryginalny protokół transmisji sygnałów w pętłach dozorowych i odpowiednie oprogramowanie zapewniają niezawodną wymianę informacji.

Izolator zwarć, z możliwością programowego załączania i wyłączenia, wbudowany jest w każdym elemencie liniowym systemu.

Ustawianie adresów elementów liniowych odbywa się programowo z poziomu centrali.

Instalowanie czujek i ręcznych ostrzegaczy radiowych daje możliwość stosowania urządzeń bez użycia przewodów.

Trzy wersje central – POLON 3064, POLON 3128, POLON 3256 – można wykorzystać w zależności od wielkości zabezpieczanego obiektu.

### Funkcjonalność

Centrale POLON 3000 mają możliwość utworzenia do 16 grup stref, wskazywania ich stanu za pomocą kontrolki LED, informując o alarmie w konkretnej grupie stref dozorowych.

W każdej ze stref można programowo wybrać jeden z 13 wariantów alarmowania. Optymalne wykorzystanie możliwości systemu pozwala na wykrycie pożaru w konkretnych warunkach. Dzięki rozbudowanemu oprogramowaniu centrali w każdym zabezpieczanym obiekcie możliwe jest zbudowanie instalacji o elastycznej strukturze – fizycznej i logicznej.

Centrale, poprzez różne rodzaje wyjść, mogą realizować sterowanie urządzeniami sygnalizacyjnymi i przeciwpożarowymi. Dodatkowo sterowanie zapewnione jest przez nowe adresowalne elementy kontrolno-sterujące serii 3000.

W instalacjach, w skład których wchodzi centrala POLON 3000, istnieje także możliwość zastosowania elementów serii 4000 i 6000, instalowanych na pętłach adresowalnych.

Urządzenia automatyki pożarowej kontrolowane przez centralę mogą mieć programowane własne komunikaty.

Komputer, system monitoringu cyfrowego, system integracji i nadzoru instalacji można dołączyć do centrali za pomocą portów komunikacyjnych USB, RS-485 oraz Ethernet. Stany dołączonych urządzeń zewnętrznych lub obwodów można nadzorować za pomocą elementów kontrolno-sterujących serii 3000, 4000 i 6000, zainstalowanych na liniach dozorowych.

Centrale POLON 3000 mają możliwość rejestracji 4 tysięcy zdarzeń, występujących podczas dozorowania obiektu. Wszystkie te dane mogą być wyświetlane na dużym ekranie centrali. Można je także, w sposób uporządkowany według daty i czasu wystąpienia, odczytać za pomocą aplikacji komputerowej oraz wydrukować.

## • ELEMENTY ADRESOWALNE **POLON 3000**



- ▶ DUO-3000 / DUO-3000AD z sygnalizatorem akustycznym\*  
Uniwersalna czujka optyczna dymu, z podwójnym układem detekcji (IR+UV)
- DUT-3000AD z sygnalizatorem akustycznym\*  
Wielosensorowa czujka, z podwójnymi układami detekcji dymu i ciepła
- DOT-3000 Uniwersalna czujka dymu i ciepła
- G-40 Gniazdo czujek
- PG-40 Podstawa gniazda

\*gniazdo G-40S w zestawie



- ▶ DOP-3000 Adresowalna liniowa czujka dymu
- E39-R8 Reflektor pryzmowy dla liniowej czujki dymu (5 - 50 m)
- 4 x E39-R8 Zespół reflektorów pryzmowych dla liniowej czujki dymu (50 - 100 m)



- ▶ ACR-4001 Adapter urządzeń radiowych
- DUR-4047 Optyczna radiowa czujka dymu (gniazdo w zestawie)
- ROP-4007 Radiowy ręczny ostrzegacz pożarowy (wewnętrzny, montaż wtykowy)
- ROP-4007H Radiowy ręczny ostrzegacz pożarowy (zewnętrzny, montaż wtykowy)
- RM-60-R Ramka maskująca (do montażu natynkowego)

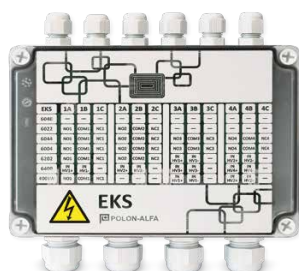


- ▶ ROP-3000 Ręczny ostrzegacz pożarowy (wewnętrzny, montaż wtykowy)
- ROP-3000H Ręczny ostrzegacz pożarowy (zewnętrzny, montaż wtykowy)
- RM-60-R Ramka maskująca (do montażu natynkowego)

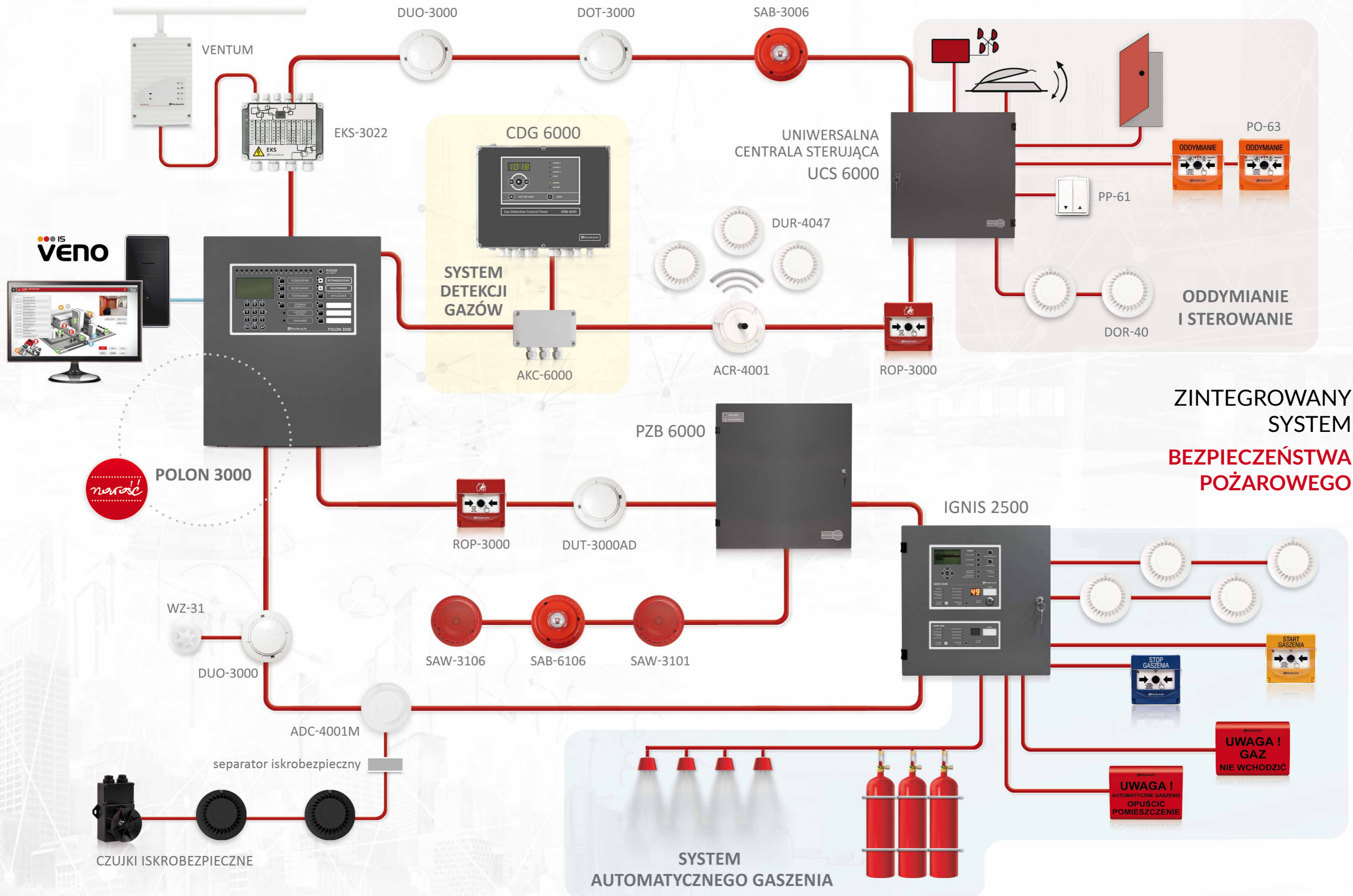


- ▶ SAW-300X Adresowalne sygnalizatory akustyczne\*
- SAB-300X Adresowalne sygnalizatory akustyczno-optyczne\*

\*gniazdo G-40S w zestawie



- ▶ EKS-3022 Element kontrolno-sterujący, 2 wejścia / 2 wyjścia
- EKS-6222P Element kontrolno-sterujący, 2 wejścia / 2 wyjścia 230 V / 2 wyjścia



ZINTEGROWANY SYSTEM  
BEZPIECZEŃSTWA  
POŻAROWEGO

*dobrze zaprojektowane* BEZPIECZEŃSTWO

► POLON 3000  
KOMPAKTOWY SYSTEM SYGNALIZACJI POŻAROWEJ

## UCS 6000 UNIWERSALNA CENTRALA STERUJĄCA



- ▶ MGS-60 Moduł głównego sterownika
- MGL-60(8A) Moduł grupowo-liniowy
- MPW-60 Moduł przekaźników wysokonapięciowych (2 x 230 V 5 A)
- MZU-60 Moduł zasilania uniwersalnego
- MPD-60 Moduł przekaźników dodatkowych (2 x PK 24 V / 1 A)
- MKA-60 Adresowalny moduł do pracy pętlowej z centralami POLON 3000, POLON 4000 i POLON 6000
- PO-63 Przycisk oddymiania (pomarańczowy) wtykowy; 3 x LED + kasowanie
- PO-62 Przycisk oddymiania (pomarańczowy) wtykowy; 1 x LED + kasowanie
- PO-61 Przycisk oddymiania (pomarańczowy) wtykowy; 1 x LED
- RM-60-O Ramka maskująca, uzupełnienie do wersji natynkowej, pomarańczowa
- PP-61 Przycisk przewietrzania natynkowy
- PP-62 Przycisk przewietrzania wtykowy

## SDG 6000 SYSTEM DETEKCJI GAZÓW



- ▶ CDG 6000 Centrala detekcji gazów
- PSG-6001 CNG (gaz ziemny-metan)
- PSG-6002 LPG (propan-butan)
- PSG-6003 CO (tlenek węgla)
- PSG-6103 CO (tlenek węgla); zasilanie z linii dozоровej
- AKC-6000 Adapter komunikacji cyfrowej
- TO-6000 Tablice ostrzegawcze

## PZB 6000 ADRESOWALNE ZASILACZE



- ▶ PZB 6000 Pożarowy zasilacz buforowy od 1,2 A do 14 A, 24 V DC

## CZUJKI ISKROBEZPIECZNE



- ▶ DUR-40Ex Optyczna czujka dymu, certyfikat ATEX
- PUO-40Ex Czujka płomienia (UV), certyfikat ATEX
- TUN-38Ex Uniwersalna czujka ciepła, certyfikat ATEX (instalacja bez gniazda)
- PPW-40REx Czujka płomienia wielopasmowa (IR), certyfikat ATEX

## IGNIS 2500 KONWENCJONALNY SYSTEM GASZENIA



- ▶ IGNIS 2500 1 lub 2-strefowa centrala gaszenia
- PU-61 START przycisk uruchomienia (żółty)
- PW-61 STOP przycisk wstrzymania (niebieski)
- RM-60-Y Ramka maskująca żółta do PU-61 (do montażu natynkowego)
- RM-60-B Ramka maskująca niebieska do PW-61 (do montażu natynkowego)
- SG-1-1 Sygnalizator akustyczno-optyczny wejściowy (montaż na zewnątrz obszaru gaszenia)
- SG-1-2 Sygnalizator akustyczno-optyczny wejściowy (montaż wewnątrz obszaru gaszenia)



- ▶ DOR-40 Optyczna czujka dymu
- DUR-40 Uniwersalna optyczna czujka dymu
- TUP-40 Nadmiarowo-różniczkowo czujka ciepła
- DOT-40 Czujka dwusensorowa (optyczna dymu + ciepła)
- TOP-40 Wielodetektorowa czujka ciepła i płomienia
- G-40 Gniazdo czujki
- P-40 Pierścień maskujący (do G-40)

IS  
**VENO**  
PA | **VENO**



## POZOSTAŁE

- ▶ TSG-60 Transmitter serwisowy GSM
- VENO Oprogramowanie do wizualizacji i integracji
- PA VENO Certyfikowany system integrujący urządzenia przeciwpożarowe do wizualizacji i sterowania



Małe i średnie obiekty



Prosty i przyjazny interfejs



Łatwe i szybkie programowanie



Bezproblemowa instalacja



Niski koszt utrzymania



Szeroki wybór współpracujących urządzeń

## WARIANTY CENTRALI **POLON 3000**

- **POLON 3064**  
do 64 urządzeń adresowalnych
- **POLON 3128**  
do 128 urządzeń adresowalnych
- **POLON 3256**  
do 256 urządzeń adresowalnych

Elementy liniowe szeregu 6000 - kompatybilne z centralą POLON 3000

Lp.	Typ elementu	Praca na linii dozorowej		Opis
		4000	6000	
1	DOP-6001	+	+	ostrzegacz pożarowy
2	TUN-6046 TUN-6043	+	+	ostrzegacz pożarowy
3	EKS-6000	-	+	element kontrolno-sterujący
4	SAW-6001	+	+	sygnalizator tonowy
5	SAW-6006	+	+	sygnalizator tonowo-głosowy
6	SAB-6001	+	+	sygnalizator optyczny, tonowy
7	SAB-6006	+	+	sygnalizator optyczny, tonowo-głosowy
8	DUT-6046AD	+	+	ostrzegacz pożarowy z sygnalizatorem akustycznym
9	DUO-6046AD	+	+	ostrzegacz pożarowy z sygnalizatorem akustycznym
10	DOT-6046 DOT-6043	+	+	ostrzegacz pożarowy
11	DUO-6046 DUO-6043	+	+	ostrzegacz pożarowy
12	UCS 6000	+	+	uniwersalna centrala sterująca
13	AKC-6000	-	+	urządzenie wejścia/wyjścia
14	urządzenia zawierające moduł MKA: IGNIS 2500, PZB 6000 oraz CDG 6000, mCDG 6000 pośrednio przez AKC-6000	-	+	MKA - moduł komunikacji przez linię adresowalną zgodny z protokołem 6000
15	DUT-6046	+	+	ostrzegacz pożarowy

Elementy liniowe szeregu 4000 - kompatybilne z centralą POLON 3000

Lp.	Typ elementu	Praca na linii dozorowej		Opis
		4000	6000	
1	DOR-4046	+	+*	ostrzegacz pożarowy
2	DIO-4046	+	+*	ostrzegacz pożarowy
3	TUN-4046	+	+*	ostrzegacz pożarowy
4	DPR-4046	+	+*	ostrzegacz pożarowy
5	DOT-4046	+	+*	ostrzegacz pożarowy
6	DUR-4046	+	+*	ostrzegacz pożarowy
7	DUR-4047	+	+*	ostrzegacz pożarowy
8	DUR-4043	+	+*	ostrzegacz pożarowy
9	DIO-4043	+	+*	ostrzegacz pożarowy
10	DOR-4043	+	+*	ostrzegacz pożarowy
11	TUN-4043	+	+*	ostrzegacz pożarowy
12	ACR-4001	+	+	adapter czujek radiowych
13	ADC-4001M	+	+	adapter linii konwencjonalnej
14	EKS-4001	+	-	element kontrolno-sterujący
15	EWS-4001	+	-	element sterujący
16	EWK-4001	+	-	element kontrolny
17	SAL-4001	+	+	sygnalizator ostrzegawczy
18	ROP-4001M	+	+	ręczny ostrzegacz pożarowy
19	ROP-4001MH	+	+	ręczny ostrzegacz pożarowy
20	ROP-4007/4007H	+	+	ręczny ostrzegacz pożarowy

\*wymagana wersja oprogramowania elementów V6.0, V7.0 lub nowsza