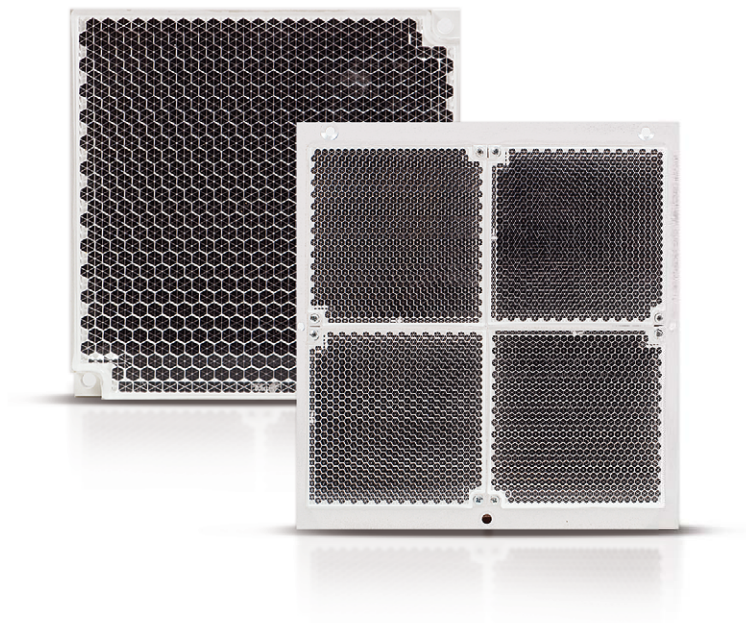


REFLEKTOR PRYZMOWY E39-R8, ZESPÓŁ REFLEKTORÓW 4xE39-R8



Przeznaczenie

Reflektor pryzmowy E39-R8 i zespół reflektorów 4xE39-R8 są przeznaczone do pracy z czujkami liniowymi dymu DOP-6001 i DOP-6001R.

Instalowanie

Czujki liniowe dymu współpracują z reflektorem/zespołem reflektorów umiejscowionym na przeciwległej ścianie pomieszczenia w stosunku do czujki.

Reflektor/zespół reflektorów podobnie jak i czujka muszą być instalowane na stabilnym podłożu, nienarażonym na drgania i wibracje.

Reflektor pryzmowy jest mocowany do podłoża za pomocą dwóch wkrętów z kołkami rozporowymi lub może być przyklejony do gładkiej powierzchni.

Zespół reflektorów jest mocowany do ściany za pomocą wkrętów z kołkami. Po nałożeniu na zespół reflektorów specjalnego lustra serwisowego LS-40 należy za pomocą trzech wkrętów regulacyjnych ustawić tor optyczny czujki tak, aby padająca na zespół reflektorów wiązka promieniowania została odbita do odbiornika w czujce. Następnie należy zdjąć lustro LS-40, które stanowi wyposażenie instalatora.

Dane techniczne

| | |
|--|----------------|
| Zasięg pracy czujki z reflektorem | od 5 do 50 m |
| Zasięg pracy czujki z zespołem reflektorów | od 50 do 100 m |

Wymiary:

| | |
|-------------------------------|-------------------|
| - reflektor E39-R8 | 101 x 101 x 10 mm |
| - zespół reflektorów 4xE39-R8 | 218 x 230 x 14 mm |